

Kako se zaštititi?

- **NE PUŠITI I NE PITI ALKOHOLNA PIĆA**
- **REDOVITA HIGIJENA USNE ŠUPLJINE**
- **REDOVITI PREGLEDI STOMATOLOGA**
- **SANIRATI KARIOZNE ZUBE**
- **UKOLIKO POSTOJE SLUČAJEVI KARCINOMA GLAVE I VRATA U OBITELJI OBAVIJESTITI O TOME OBITELJSKOG LIJEČNIKA**
- **JESTI ZDRAVU I RAZNOVRSNU HRANU, VOĆE I POVRĆE**



LEUKOPLAKIJA



ERITROPLAKIJA



UKOLIKO SE KARCINOM USNE ŠUPLJINE OTKRIJE U RANOM STADIJU BOLESTI USPJEŠNO SE LIJEČI.



www.kbd.hr



(01) 290 3525



predstojnik.mfk@kbd.hr



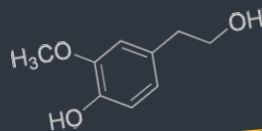
KLINIKA ZA KIRURGIJU LICA, ČELJUSTI I USTA
MEDICINSKI FAKULTET SVEUČILIŠTA U ZAGREBU
KLINIČKA BOLNICA DUBRAVA
ZAGREB, 2023.



**KARCINOM
USNE ŠUPLJINE**

KLINIČKA
BOLNICA
DUBRAVA





KARCINOM USNE ŠUPLJINE

Karcinom usne šupljine **zloćudni je tumor** i jedan od **najčešćih tumora glave i vrata**.

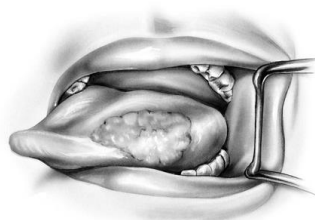
Godišnje se u Republici Hrvatskoj dijagnosticira oko **300** novooboljelih od karcinoma usne šupljine. Karcinom usne šupljine **dvostruko je češći** u **muškaraca** nego u žena.

Više od **80%** karcinoma usne šupljine razvija se na svega **20%** površine sluznice usne šupljine koja uključuje **dno usta, jezik i područje iza donjih kutnjaka**.

RIZIČNI ČIMBENICI

Konzumiranje **alkoholnih pića i duhanskih proizvoda** vodeći su uzroci karcinoma usne šupljine. Istodobno pijenje alkohola i pušenje cigareta predstavlja **četiri puta veći rizik** za razvoj karcinoma usne šupljine nego samo pijenje alkohola ili samo pušenje cigareta.

Jedan od bitnih čimbenika u nastanku karcinoma stražnjeg dijela usne šupljine i ždrijela je **humani papiloma virus (HPV)**.



SIMPTOMI I ZNAKOVI:

- **crvene promjene** sluznice (eritroplakija)
- **bijele promjene** sluznice (leukoplakija)
- **ranica na sluznici** koja ne cijeli
- **krvarenje** iz zubnog mesa
- **klimavost zubi ili proteze**
- **bolnost pri gutanju**
- **bol** u području čeljusti i lica
- **čvor** na vratu
- **utrnulost** donje usnice ili brade

Pojava nekog od ovih simptoma zahtijeva **posjet liječniku obiteljske medicine ili stomatologu**.

DIJAGNOZA

Za dijagnozu karcinoma usne šupljine potreban je **detaljan fizikalni pregled** usne šupljine i vrata. Tumor se dokazuje uzimanjem **uzorka promjene** (biopsija) radi **patohistološke analize**. Ponekad je potrebno napraviti **ultrazvuk vrata (UZV)**, **kompjutoriziranu tomografiju (CT)** ili **magnetsku rezonanciju (MR)**.

LIJEČENJE

Nakon postavljanja konačne dijagnoze liječnik specijalist će utvrditi **stadij (proširenost) bolesti** te koje su najbolje mogućnosti liječenja za pojedinog bolesnika.

Najčešći i najuspješniji način liječenja je **kirurško odstranjenje tumora**. Ponekad je potrebno odstraniti i limfne čvorove na vratu. Radi sprječavanja širenja bolesti kirurško liječenje se ponekad nadopunjuje **kemoradioterapijom**.



PREGLED USNE ŠUPLJINE I VRATA JE JEDNOSTAVAN I TRAJE MANJE OD 5 MINUTA!